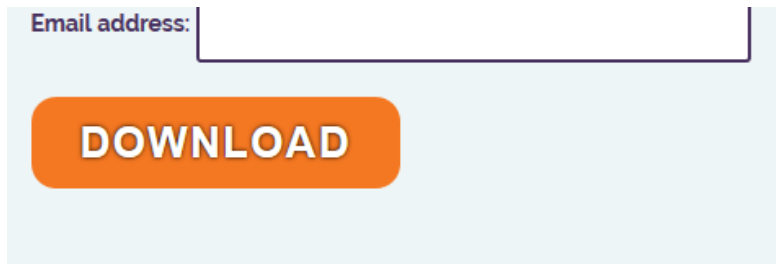


NVDA – ruudunlukuohjelman asennus ja käyttöönotto

Ohjelma asennetaan ohjeisesta linkistä:

<https://www.nvaccess.org/download/>

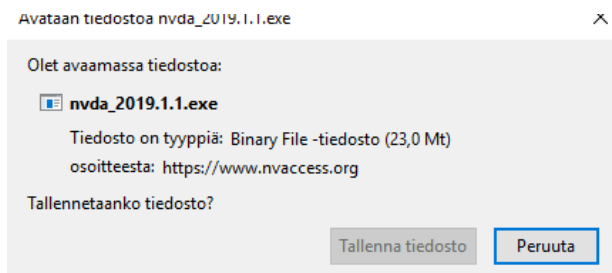
Asennus käynnistyy, kun painaa sivustolla olevaa DOWNLOAD – painiketta.



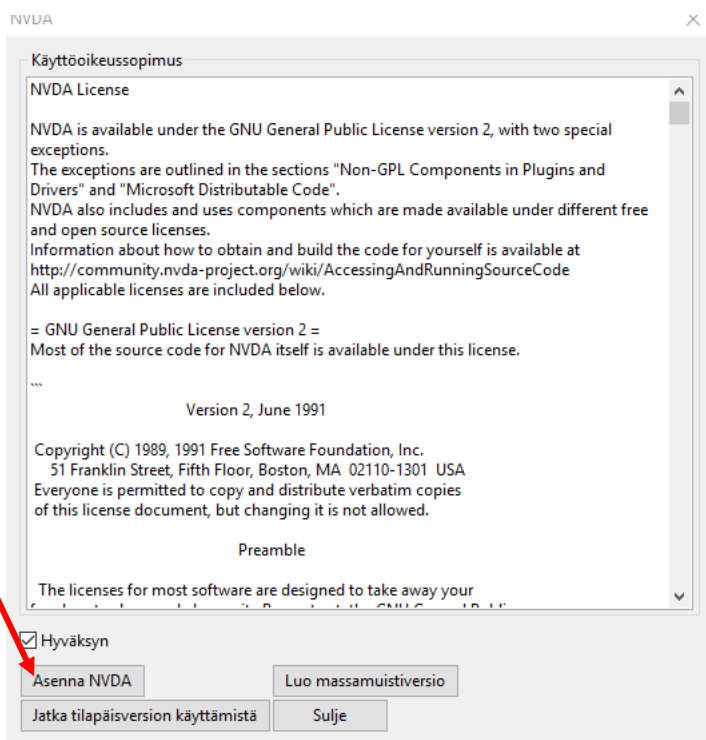
Email address:

DOWNLOAD

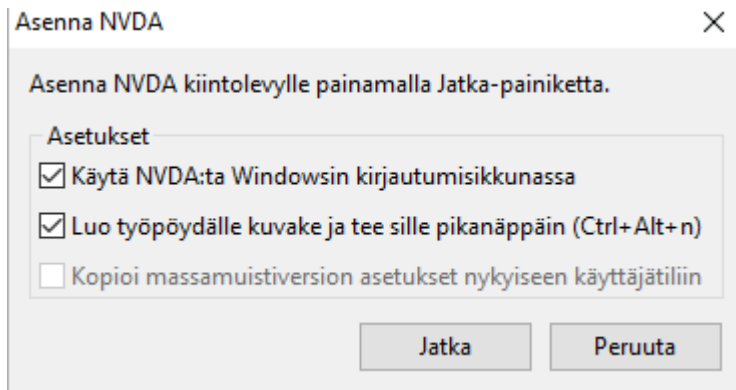
Selain pyytää tallentamaan asennustiedoston – Tallenna ja suorita.



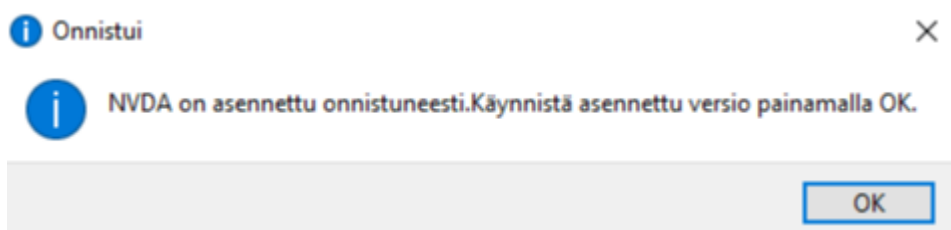
Hyväksy käyttöehdot ja valitse Asenna NVDA



Valitse Jatka



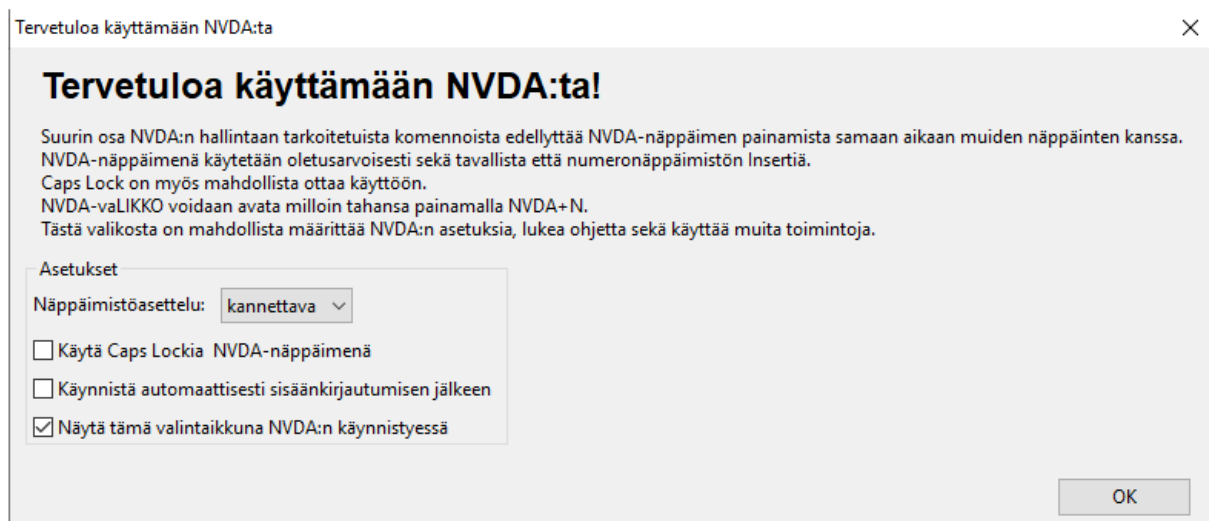
NVDA asennus ilmoittaa asentaneensa itsensä ja OK – painikkeella ohjelma käynnistyy.



Tervetuloa ikkunasta valitaan onko käytössä kannettava vai pöytäkone (HUOM! Oletuksena tarjoaa pöytäkoneen, esimerkin kuvassa tämä muutettu)

Jos haluaa käyttää NVDA:n avaamiseen CapsLock + N yhdistelmää niin täppä ekaa kohtaan.

Jos haluaa että NVDA käynnistyy aina kun koneelle on kirjaututtu, niin täppä kohtaan kaksi.



Valitaan Ei - Ei haluta lähettää käyttötietoa

Käyttötietojen kerääminen



NV Access haluaa kerätä käyttötietoja NVDA:n käynnissä olevista kopioista, jotta sitä voidaan kehittää tulevaisuudessakin.

Tiedot sisältävät käyttöjärjestelmän version, NVDA:n version ja kielen, alkuperämaan sekä tietyt NVDA-asetukset, kuten nykyisen syntetisaattorin, pistenäytön ja pistetaulukon. Puhuttua tai pistenäytöllä näytettyä sisältöä ei lähetetä. Katso käyttöoppaasta luettelo kaikesta tällä hetkellä kerättävästä tiedosta.

Haluatko sallia NV Accessin kerätä ajoittain näitä tietoja NVDA:n kehittämistä varten?

Kyllä

Ei

Muistuta myöhemmin