

Keuda

AJO-OHJEET / WHIRLPOOLIN DESINFOINTI 23.9.2019

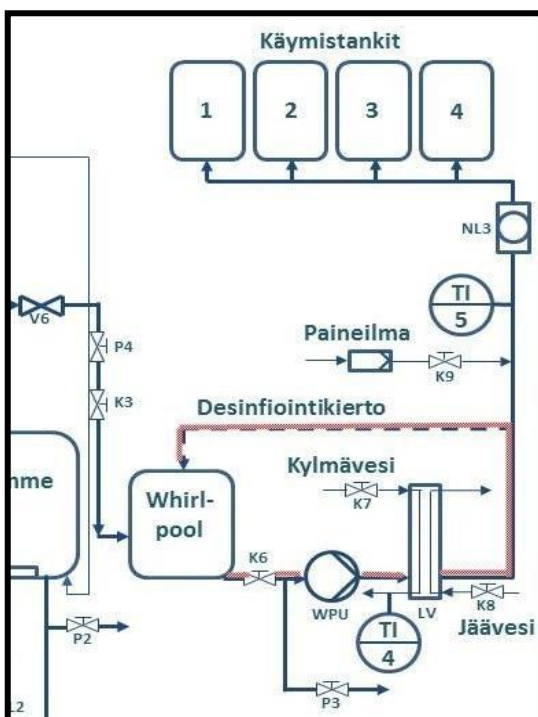
Whirlpoolin desinfiointi sijaitsee **taivastasolla**, jonne pääsee klikkaamalla pubin baaritiskillä olevaa linkkiä [Humalakeitto & Whirlpoolin desinfiointi](#). Ota [KeudaHUD Whirlpool](#) ja [KeudaResepti](#) käyttöösi taivastason vaatekaapista.

Käynnistä simulaatio **ALOITA** –painikkeesta. Chat -ikkunasta voit seurata simulaation etenemistä.

Simulaation vaiheet:

Whirlpool pitää desinfioida ennen kuin sinne voidaan pumpata keittokattilasta vierre.

1. Sulje whirlpoolin pohjaventtiili P3 (klikkaa).
2. Avaa whirlpoolin kansi (klikkaa) ja siirrä lämmönvaihtimelta tuleva ruskea letkun pää whirlpoolin aukosta sisään klikkaamalla letkua.
3. Käsipistoolilla (klikkaa) täytä whirlpool vedellä (katso pinnankorkeuden animaatio laitteiston takana).
4. Kaada desinfiointiainetta (klikkaa) dekantterilasiin (100 ml) ja kaada se whirlpooliin (= klikkaa dekantterilasi käteen ja kulje keittokattilan edessä olevalle vihreälle alueelle). Sulje sen jälkeen whirlpoolin kansi (klikkaa).
5. Käynnistä pumppu WPU (ohjauspaneelin painike) ja laita kierrosnopeus asentoon 20 (katso kuva ylänurkassa).
6. Odota 20 min. Katso takaa, mikä reitti desinfioidaan. Vertaa reittiä PI –kaavion kuvaan.
7. Pysäytä WPU (ensin nopeus nollaan ja sitten STOP) ja valuta desinfiointiaine pois whirlpoolista avaamalla pohjaventtiili P3 (klikkaa) – katso animaatio.
8. Avaa kansi (klikkaa), nosta letku (klikkaa) pois whirlpoolista ja nosta se (klikkaa uudelleen) vielä pois lattialta.
9. Huuhdo whirlpool vesipistoolilla (klikkaa) – katso animaatio laitteiston takaa.
10. Sulje kansi (klikkaa) ja pohjaventtiili P3 (klikkaa). Desinfiointi on suoritettu.



Tehtävä

Missä kuvassa on

1. whirlpoolin pohjaventtiili?
2. pumppu?
3. lämmönvaihdin?
4. letku, joka siirtää vierteen lämmönvaihtimesta whirlpooliin?

Kuvan putkistolinjasta puuttuu yksi laite, mikä?